

*¿Quieres obtener resultados definitivos en consulta?*

**RECUPERA TU POTENCIAL DE VIDA**



**JAUME VALLS**  
ESCUELA SISTÉMICA EVOLUTIVA

*Trauma y Reprocesamiento*

**LO QUE NO SE PROCESA NO SE SUPERA**

# LA TÉCNICA DE TRAUMA

UNA MANERA DE TOCAR LAS PROFUNDIDADES  
Y ACARICIAR EL ALMA



**JAUME VALLS**  
ESCUELA SISTÉMICA EVOLUTIVA

**El Trauma Según Peter Levin es,  
cómo nuestro cuerpo responde ante  
la amenaza de la supervivencia.**

# TRAUMA



**JAUME VALLS**  
ESCUELA SISTÉMICA EVOLUTIVA

**El trauma es el resultado de la exposición a  
un acontecimiento estresante inevitable  
que sobrepasa los mecanismos de  
enfrentamiento de la persona.**



**Si la persona se siente sobrepasada  
por sus emociones, <sup>ES</sup> los recuerdos  
no se pueden transformar en una  
narración neutra**

**Ese terror se convierte en  
fobia al recuerdo**



**IMPIDE LA INTEGRACIÓN  
de ese acontecimiento**



**FRAGMENTA LOS RECUERDOS  
TRAUMÁTICOS APARTÁNDOLOS de la  
consciencia ordinaria, dejándolos  
organizados como preocupaciones  
somáticas y reactuaciones  
conductuales.**



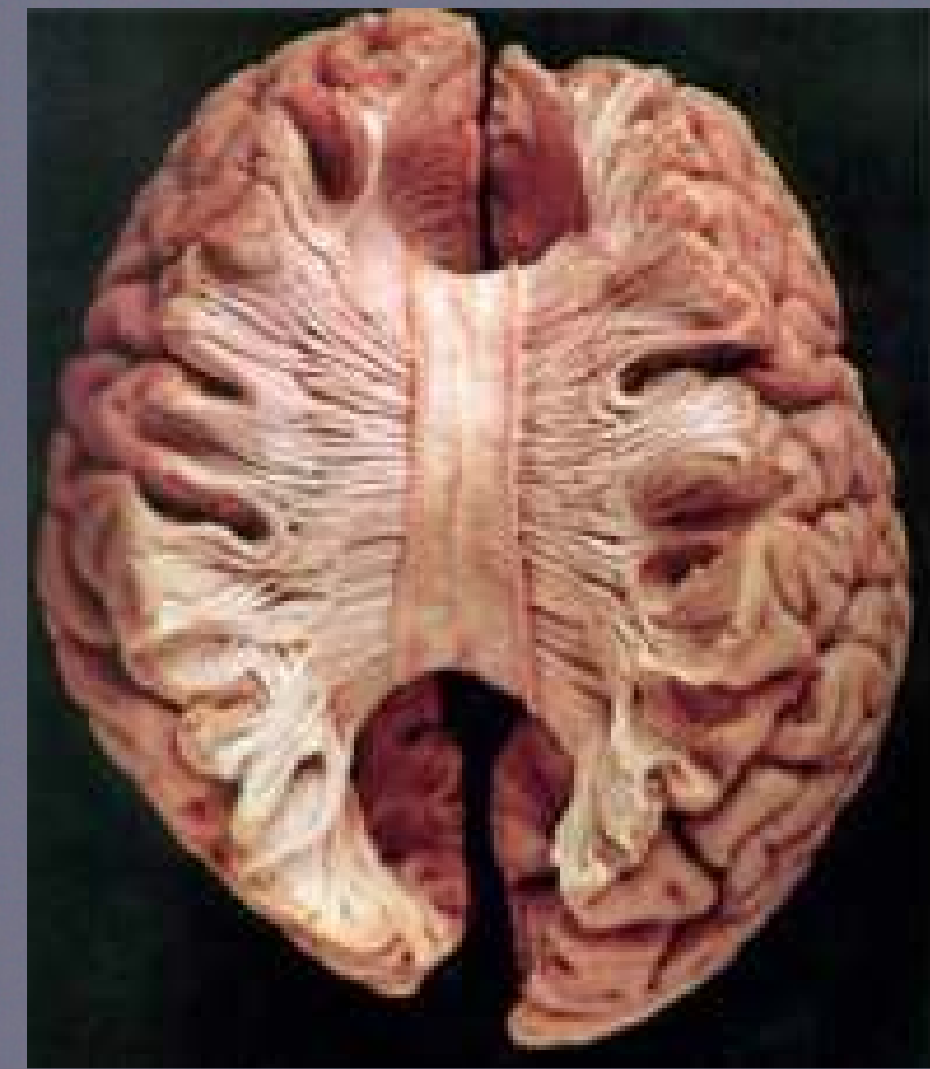
**(RECUERDOS ENTERRADOS)**

**ESTA TÉCNICA LLEGA  
HASTA EL PROBLEMA RAIZ  
PUDIENDO ASÍ ARRANCAR ESE  
CONFLICTO Y RESENTIR.**



**¿CÓMO PUEDE UN BEBÉ REACCIONAR  
ANTE EL PELIGRO?**

**EL CUERPO CALLOSO**



**EL DESARROLLO DEL CUERPO CALLOSO  
DEPENDE DE TU VIDA,  
DE TU INFANCIA, DE TU APEGO,  
DE TUS EXPERIENCIAS.**

A close-up, low-angle shot of a child's legs walking on a paved surface. The child is wearing brown cargo pants and brown sandals with blue accents. The background is a bright, warm sunset with a lens flare effect, creating a golden glow over the scene. The text is overlaid on the left side of the image.

**EL NIÑO ESTÁ EN CONSTRUCCIÓN**

**FRUTO DEL DESARROLLO CEREBRAL  
QUE SERVIRÁ COMO BASE PARA EL  
DESARROLLO EN LA VIDA,**

**Y ASÍ REACCIONARÁ Y  
GESTIONARÁ SUS VIVENCIAS.**

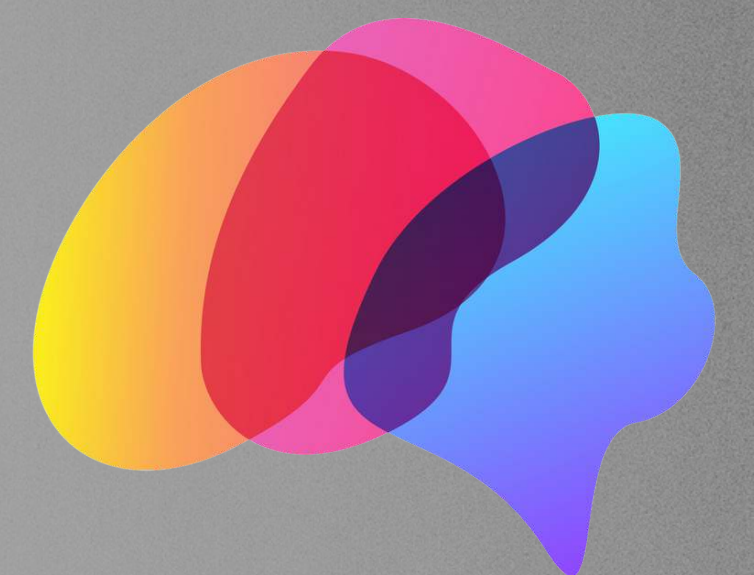
**LO MALO DE ESE DESARROLLO SON LAS DESCONEXIONES**

**LOS NIÑOS TRAUMATIZADOS**



**TIENEN MENOS CONEXIONES.**

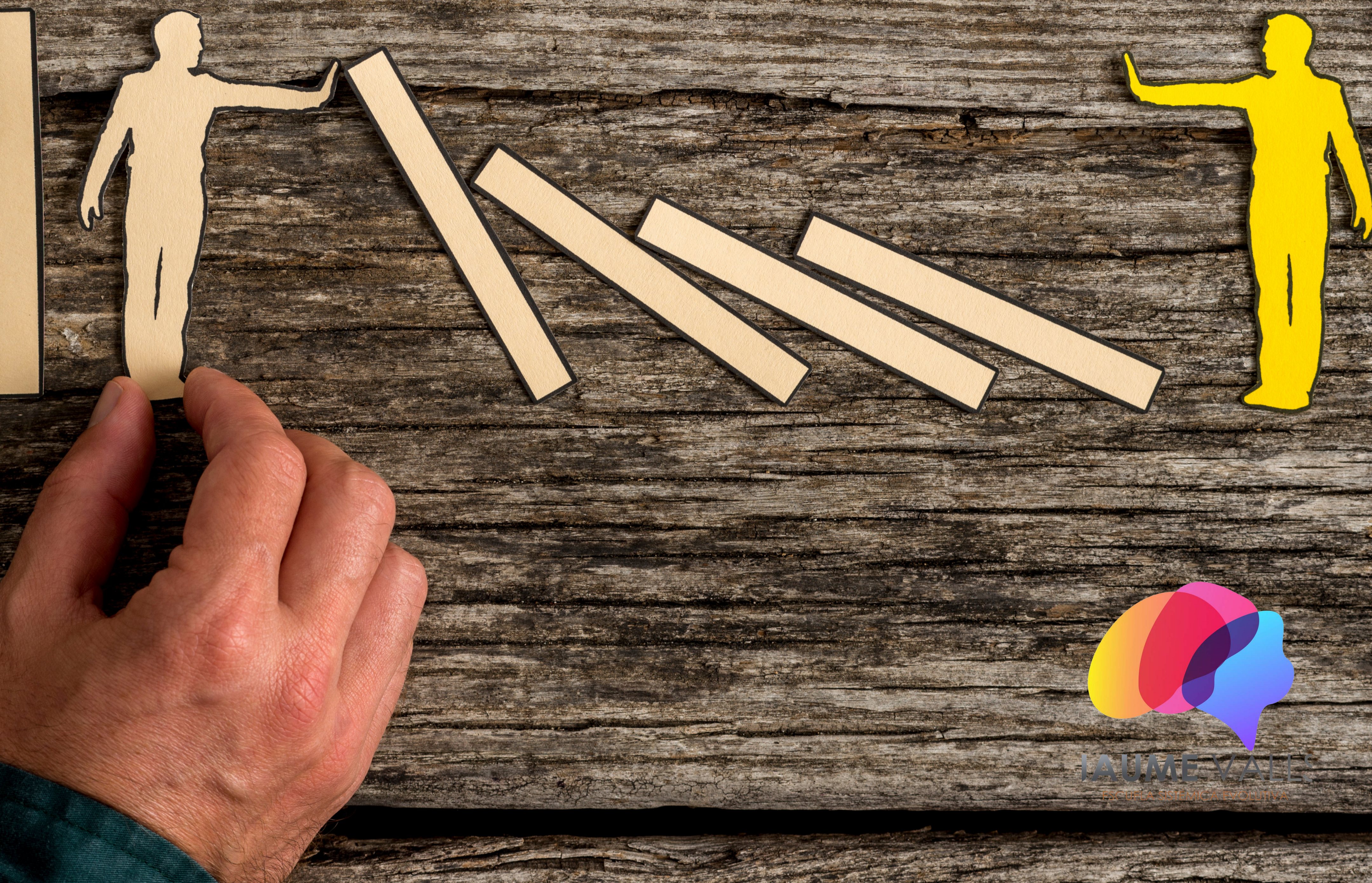
**Todo va a depender del cuerpo calloso,  
cuantas más conexiones,  
más va a permitir  
LA INTEGRACIÓN CEREBRAL.**



**JAUME VALLS**  
ESCUELA SISTÉMICA EVOLUTIVA



**LO PATOLÓGICO ES CUANDO NO SE REPARA  
ESA DESCONEJIÓN**



**JAUME VALLÉS**  
ESCUOLA SISTÉMICA EVOLUTIVA

**PARA UN CEREBRO TRAUMATIZADO**

**EL TIEMPO**

**NO EXISTE**



**JAUME VALLS**

ESCUELA SISTÉMICA EVOLUTIVA

# CUANDO LA VIDA HABLA DE RESISTENCIAS, HABLA DE DUELOS BLOQUEADOS



**JAUME VALLS**

ESCUELA SISTÉMICA EVOLUTIVA

# **EL SHOCK ES LA PRIMERA FASE DEL DUELO, DEL TRAUMA DE LA PERDIDA.**

**Este shock puede durar segundos, minutos o una vida.  
Si solo cambias las emociones positivas cuando se vuelve  
a disparar el trauma**

**la persona vuelve  
a estar igual**



# TEORÍA DEL TRAUMA

cuando hay una situación  
de trauma

QUEDA ENCERRADA en el  
HEMISFERIO DERECHO (de  
una forma desadaptativa  
en redes neuronales

Y

POCA COMUNICACIÓN CON  
HEMISFERIO IZQUERDO QUE ES  
DONDE ESTÁN LOS RECURSOS,  
lenguaje solución,  
habilidades, comprensión)

Y

QUEDA DE FORMA  
INADAPTATIVA



# TRAUMA Y CEREBRO



## CÓMO AFECTAN LAS SITUACIONES IMPACTANTES EN NUESTRO SISTEMA

**En el hemisferio Derecho  
se alojan las  
emociones negativas.**

**Veremos como  
el trauma está  
en el hemisferio derecho  
estancado y  
no puede ser  
solucionado.**



# ¿CÓMO REACCIONAMOS ANTE UNA SITUACIÓN IMPACTANTE?



**Si se ve acorralado: lucha porque es la única oportunidad de salir vivo.**



**Si es igual va a luchar.  
Si es menor va a huir.  
Si no puede, se va a congelar.**

**Cuantas más veces se hayan  
inmovilizado o congelado con  
anterioridad**



**más posibilidades hay de que se repita  
en el futuro.**



**Cuando un adulto no sabe responder es  
que fue congelado.**



# TEORÍA POLIVAGAL DE PORGES

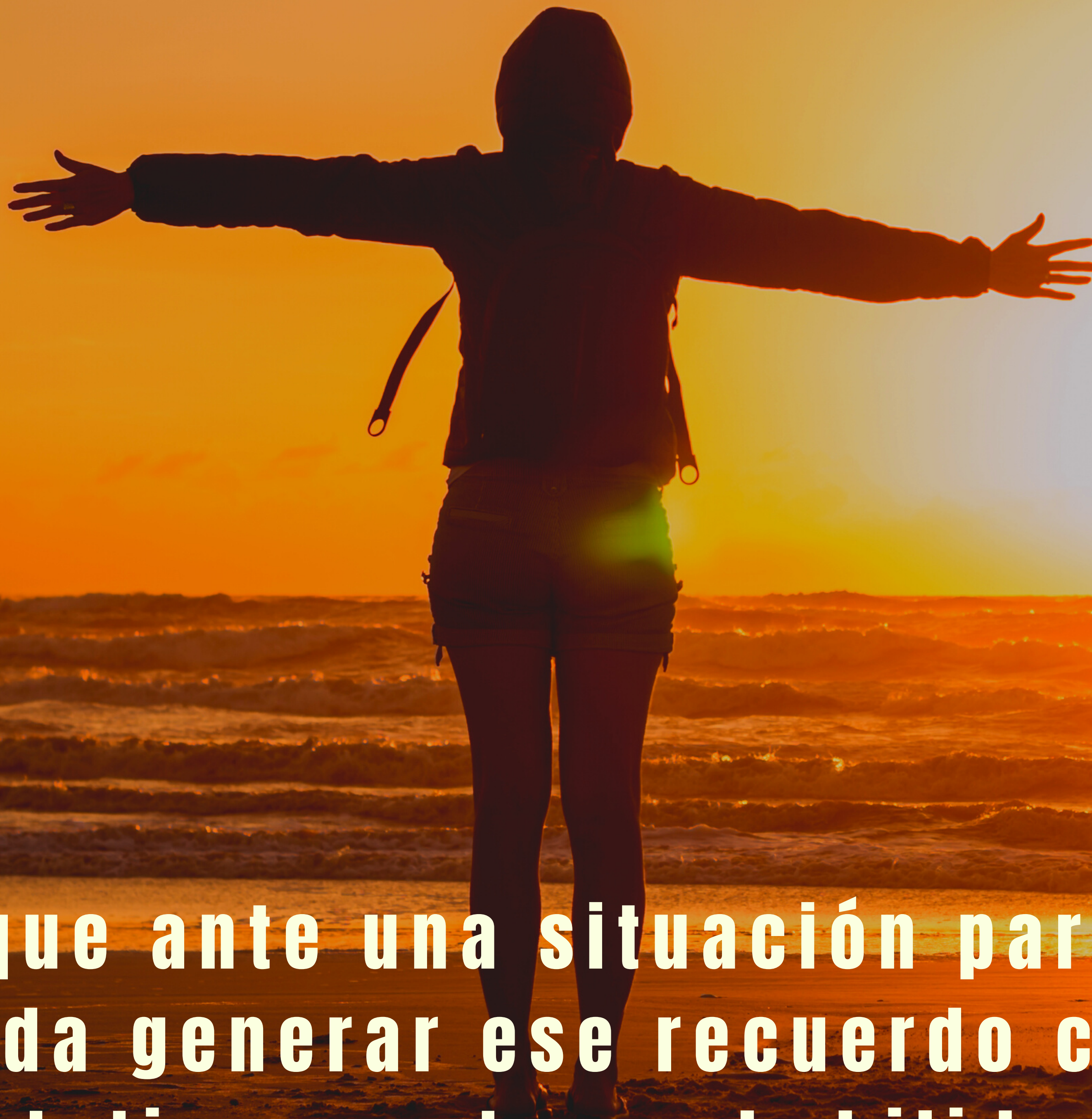
Cada vez que la persona conecte  
con esa red  
conectará con todas las  
emociones, creencias y  
sensaciones...



JAUME VALLS  
ESCUELA SISTÉMICA EVOLUTIVA



**Por ello es muy importante trabajar el trauma para que se vuelva adaptativo y tenga habilidades.**



**JAUME VALLS**  
ESCUELA SISTÉMICA EVOLUTIVA

**Para que ante una situación parecida pueda generar ese recuerdo como adaptativo que tenga habilidades y recursos.**

# INTEGRACIÓN

**¿A qué es debido que situaciones que me han impactado en el cerebro me siga afectando?**



- **Vamos ayudar al cerebro para que aquello que no podía hacer lo pueda hacer.**
- **El cerebro dispone de un sistema que maneja y procesa la información.**
- **Funciona correctamente y que logra la resolución a las situaciones cotidianas o inesperadas de la vida del sujeto.**

**EMOCIONES  
POSITIVAS**

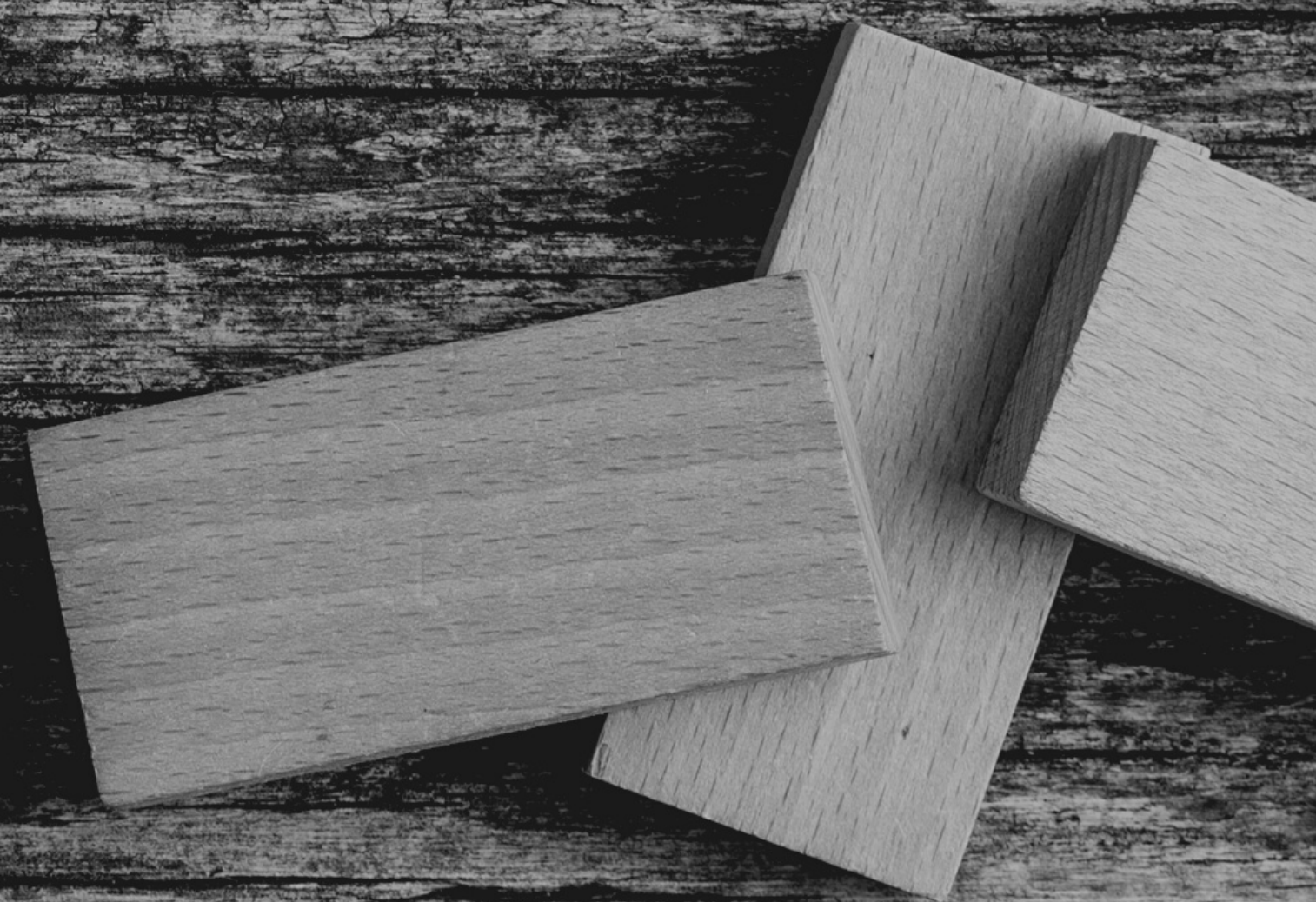
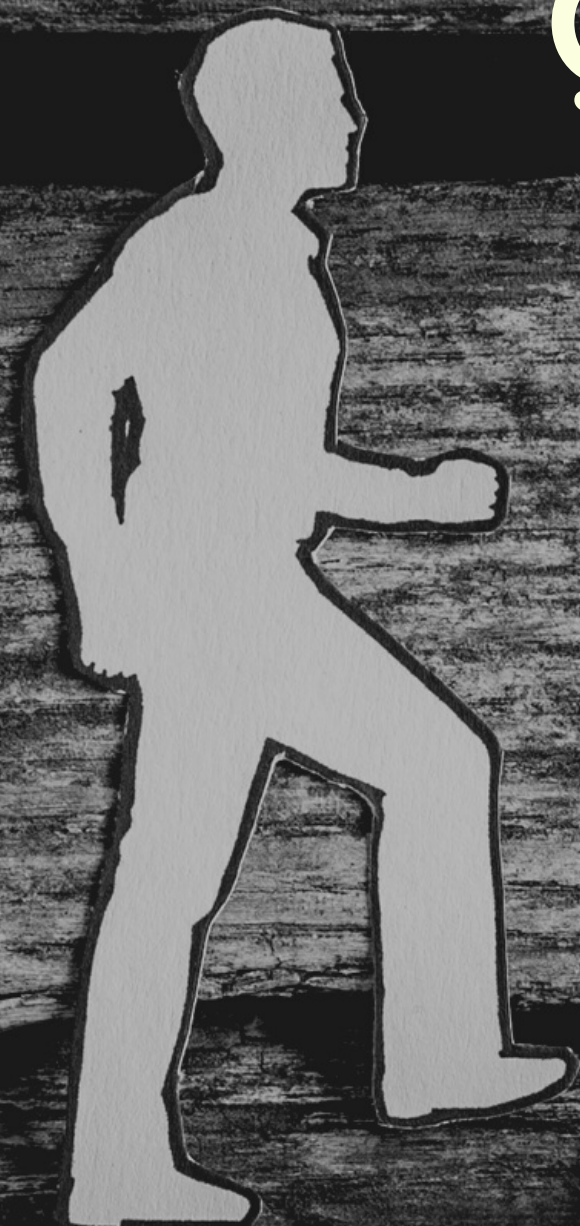


**EMOCIONES  
NEGATIVAS**



JAUME VALLS  
ESCUELA SISTEMICA EVOLUTIVA

ESTA TÉCNICA TE DA EL PELDAÑO  
QUE NECESITAS PARA AVANZAR



**UNA TÉCNICA SENCILLA, MUY EFICAZ  
Y RESOLUTIVA  
PERMITE QUE NO HAYA MÁS REPETICIONES**



**JAUME VALLS**  
ESCUELA SISTÉMICA EVOLUTIVA



**JAUME VALLS**  
ESCUELA SISTÉMICA EVOLUTIVA

## **TIPOS DE TRAUMA**

- **FAMILIAR**
- **GESTACIONAL o NEONATAL**
- **PARTO**
- **INFANTIL**
- **UN ÚNICO TRAUMA**
- **DUELOS**
- **TRAUMAS POR REPETICIÓN**
- **INCORPORACIÓN DE UN TRAUMA**
- **CUALQUIER COSA QUE ESTEMOS REPITIENDO O NEGANDO.**



**Y TÚ ¿TE ANIMAS  
A UTILIZAR ESTA HERRAMIENTA?**

**WELCOME**



**JAUME VALLS**

ESCUELA SISTÉMICA EVOLUTIVA

**[www.escuelajaumevalls.com](http://www.escuelajaumevalls.com)**

**[info@escuelajaumevalls.com](mailto:info@escuelajaumevalls.com)**

**telf 695 555 168**